

INSTALACJA GRZEJNIKOWA

RZUT PIWNIC 1:100

OZNACZENIA:

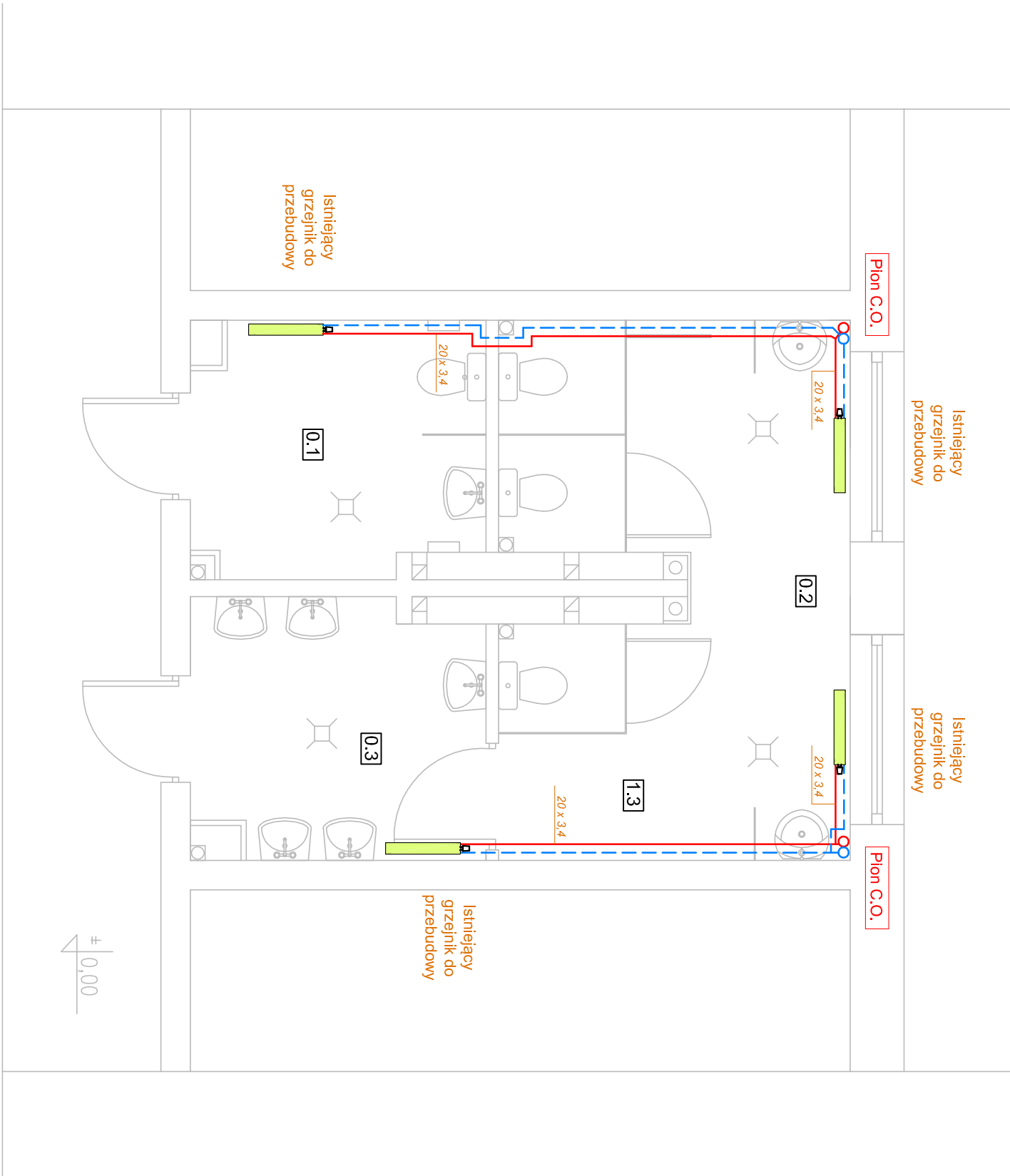
- zasilenie centralnego ogrzewania
- powrót centralnego ogrzewania

- Przejsia przewodów przez warstwę podłogowe należy dokładnie uszczelnic
- Należy wykonac niezbędne wykucia i przewietry potrzebne do wykonania instalacji
- Podparcie przewodów wewnątrz budynku należy wykonac za pomocą uchwytów i zawiesi systemowych, producenta rur
- Przejsia instalacji c.o. przez porzegrrody budowlane należy wykonac w tulejach ochronnych stalowych (średnica tulej w zależności od średnicy przewodu zasilającego i powrotnego instalacji c.o.)

- przepust instalacyjny i rura ochronna
- przejsie ppoż.

Uwagi:

- wykonawstwo prowadzić zgodnie ze sztuką budowlaną, obowiązującymi przepisami i zasadami wiedzy technicznej, w przypadku zauważenia nieścisłości bądź niejednoznaczności w dokumentacji projektowej, należy skontaktować się z projektantem w celu ich wyjaśnienia;
- wszystkie zastosowane materiały i urządzenia muszą mieć aktualne certyfikaty i aprobaty techniczne a w szczególności muszą być zgodne z Ustawą z dnia 16 kwietnia 2004 r. o wyrobach budowlanych (Dz.U. nr 92 poz. 881) wraz z późn. zmianami, określającą zasady wprowadzania do obrotu wyrobów budowlanych po przystąpieniu Polski do Unii Europejskiej



PRZEDSIĘBIORSTWO INŻYNIERYJNO - PROJEKTOWE "ÓSEMKA"
KINGA ZAWISTOWSKA ul. Mikołaja Kopernika 3/13; 14-200 Iława NIP:
744-103-71-31, tel.: +48 695 385 007 e-mail: projekt-osemka74@wp.p

INWESTOR:	INWESTYCJA:
Gmina Nowa Wieś Leśporksa ul. Grunwaldzka 24, 84-351 Nowa Wieś Leśporksa	Remont i przebudowa sanitariatów w budynku Zespołu Szkół im. Jana Pawła II w Lebieńiu na działce geod nr 59/2, 53, 52, 51/3.

LOKALIZACJA:	FAZA:
Miejscowość Lebień, działka geodezyjna Nr 59/2, 53, 52, 51/3, jednostka ewidencyjna – Nowa Wieś Leśporksa 220804_2, Obręb 0012, województwo pomorskie	PT

NAZWA RYSUNKU:	BRANŻA:
INSTALACJA C.O.	Sanitarna

PROJEKTOWYK:	SKALA:
mjr inż. David Wojciechowski upr. bud. nr WAM.0157/POOS/15 do projektowania bez ograniczeń w specj. instalacyjnej w zakresie sieci, instalacji i urządzeń ciepłych, wentylacyjnych, gazowych, wodociagowych i kanalizacyjnych	1:50 NR RYSUNKU: S-5

DATA:
05.2025